

## Gamme

Gamme complète d'opérateurs hydrauliques enterrés pour usage très intensif. S'intègrent parfaitement à n'importe quelle installation à usage résidentiel, industriel ou collectif.

Compacts et robustes, ils sont destinés à motoriser des vantaux de portails battants jusqu'à 3,5 m de largeur et d'un poids maximum de 800 kg.

Disponibles en versions réversibles ou irréversibles, avec ou sans ralentissement en ouverture et en fermeture et avec angles d'ouverture jusqu'à 180°.

Référence		
P930026 00001	SUB DX	Opérateur hydraulique irréversible enterré pour vantaux jusqu'à 1.8 m. Temps de manoeuvre 24 sec.
P930026 00002	SUB SX	Opérateur hydraulique irréversible enterré pour vantaux jusqu'à 1.8 m. Temps de manoeuvre 24 sec.
P930012 00005	SUB R DX	Opérateur hydraulique enterré pour portails battants jusqu'à 1.8 m par vantail avec ralentissement. Temps de manoeuvre 14+ral. sec opérateur droit.
P930012 00006	SUB R SX	Opérateur hydraulique enterré pour portails battants jusqu'à 1.8 m par vantail avec ralentissement 14+ral. sec opérateur gauche.
P930009 00004	SUB E DX	Opérateur hydraulique enterré pour portails battants jusqu'à 3.5 m par vantail. Temps de manoeuvre 24 sec.
P930009 00005	SUB E SX	Opérateur hydraulique enterré pour portails battants jusqu'à 3.5 m par vantail. Temps de manoeuvre 24 sec.
P930013 00007	SUB ER DX	Opérateur hydraulique enterré pour portails battants jusqu'à 2.5 m par vantail avec ralentissement. Temps de manoeuvre 14+ral. sec opérateur droit.
P930013 00008	SUB ER SX	Opérateur hydraulique enterré pour portails battants jusqu'à 2.5 m par vantail avec ralentissement 14+ral. sec opérateur gauche.
P930014 00005	SUB EL DX	Opérateur hydraulique réversible enterré pour portails battants jusqu'à 3.5 m par vantail Temps de manoeuvre 33 sec.
P930014 00006	SUB EL SX	Opérateur hydraulique réversible enterré pour vantaux jusqu'à 3.5 m. Temps de manoeuvre 33 sec.
P930010 00005	SUB G DX	Opérateur hydraulique enterré pour battants jusqu'à 1.8 m Temps de manoeuvre 33 sec opérateur droit.
P930010 00006	SUB G SX	Opérateur hydraulique enterré pour portails battants jusqu'à 1.8 m par vantail Temps de manoeuvre 33 sec opérateur gauche.
P930011 00005	SUB EG DX	Opérateur hydraulique enterré pour portails battants jusqu'à 1.8 m par vantail. Temps de manoeuvre 24 sec.
P930011 00006	SUB EG SX	Opérateur hydraulique enterré pour portails battants jusqu'à 1.8 m par vantail. Temps de manoeuvre 24 sec.



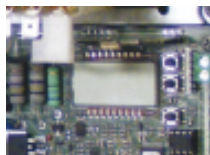
PLUS



La structure monobloc permet de réaliser des installations soignées et extrêmement fiables dans le temps.



Le ralentissement en fermeture garantit un mouvement silencieux et fluide même pour les vantaux de grandes dimensions. La vis de réglage permet, en outre, d'adapter le ralentissement aux exigences de chaque situation.



Centrales de commande avec écran de programmation et nouvelle programmation simplifiée par scénarios

## RIGEL 5

### Armoire de commande universelle pour un ou deux opérateurs 230 V - 600+600W



#### RIGEL 5 D113693 00003

Application : armoire de commande universelle pour un ou deux opérateurs  
 Alimentation carte : 230 V monophasé  
 Alimentation opérateurs : 230 V monophasé 600+600W  
 Caractéristiques principales : borniers amovibles, programmation et diagnostic par écran, récepteur bicanal incorporé, connecteur embrochable pour récepteur additionnel, connexion serrure électrique à déclenchement ou ventouse magnétique, limiteur de couple électronique, ralentissement électronique en ouverture et en fermeture, entrées de fins de course séparées pour chaque moteur, gestion du sens de passage et du feu rouge/vert, préchauffage des opérateurs par carte SSR5  
 Fonctions principales : refermeture automatique, temps de fonctionnement moteur séparés, maintien du blocage en fermeture, coup de bélier, logique 2/3/4 pas, ouverture partielle, fermeture rapide, commandes ouvre et ferme séparées

## Caractéristiques techniques

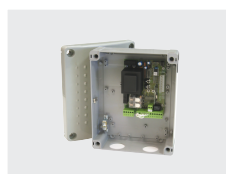
	SUB DX SUB SX SUB R DX SUB R SX SUB E DX SUB E SX	SUB ER DX SUB ER SX SUB EL DX SUB EL SX	SUB G DX SUB G SX
Poids maxi du	800 kg	800 kg	800 kg
Armoire de commande	ALCOR N. RIGEL5		
Alimentation moteur	230 V	230 V	230 V
Puissance absorbée	250 W	250 W	250 W
Angle d'ouverture maximum	130 °	130 °	180 °
Réaction à l'impact	embrayage hydraulique	embrayage hydraulique	embrayage hydraulique
Blocage	hydraulique en ouverture/fermeture	serrure électrique	hydraulique en ouverture/fermeture
Déblocage	irréversible	réversible	irréversible
Fréquence d'utilisation	très intensif	très intensif	très intensif
Température d'utilisation	de -10 °C à 60 °C		
Degré de protection	IP67		

## ACCESSOIRES



#### ME - D111013

Carte de commande de la serrure électrique 12 Vca pour les automatismes fonctionnant en 230 V



#### ALPHA SD - D113680 00002

Armoire de commande universelle pour un opérateur 230 V/500 W monophasé



#### ALCOR N - D113706 00002

Armoire de commande pour un ou deux opérateurs 230 V/300 W pour la motorisation de portails battants



#### RADIUS B LTA 230 R1 - D113748 00002

Feu clignotant avec antenne incorporée pour moteurs alimentés en 230 V. Feu clignotant avec antenne incorporée pour moteurs alimentés en 230 V

## ACCESSOIRES



### RADIUS B LTA 230 R2 - D113749 0002

Feu clignotant sans antenne incorporée pour moteurs alimentés en 230 V. Feu clignotant sans antenne intégrée pour moteurs alimentés en 230 V



### ECB VERTICALE - D121018

Serrure électrique verticale, 12-24 V



### EBP 24 - P123001 00013

Serrure électrique 24 Vca avec transformateur 230/24 V9 insérable dans l'armoire de commande



### EBPE 52 - P123006 00001

Serrure électrique 230 Vca à résistance de butée nulle, avec également déverrouillage extérieur pour les portails d'une épaisseur de 50 mm maximum



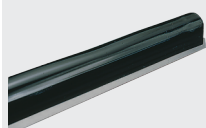
### EBPE 75 - P123008 00001

Serrure électrique 230 Vca à résistance de butée nulle, avec également déverrouillage extérieur pour les portails d'une épaisseur de 75 mm maximum



### EBP - P123001 00001

Serrure électrique 230 Vca à résistance de butée nulle



### BIR C - N190104

Bord de sécurité en caoutchouc (H 30 mm), prix au mètre



### VENTIMIGLIA NS - P111401 00001

Dispositif à infrarouge pour bords sensibles BIR C ou BAR C (conformes à la norme européenne EN 12978)



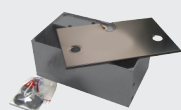
### FCS SX - N733066 00004

Caisson de fondation prédisposé pour le montage de l'opérateur SUB gauche. Entretien aisé sans avoir à démonter le vantail



### FCS DX - N733066 00003

Caisson de fondation prédisposé pour le montage de l'opérateur SUB. Entretien aisé sans avoir à démonter le vantail



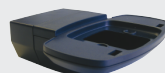
### CPS G - N733092

Caisson de fondation prédisposé pour le montage de l'opérateur SUB G



### BSC - N728002

Bras pour l'installation de l'opérateur SUB hors gonds



### B 00 R02 - P123025

Support mural pour feu clignotant série B LTA



### Mitto B Rcb02 R1 - D111904

Émetteur 2 canaux. Portée 50/100 m. Alimentation 12 V sur 1 pile type 23 A



### Q.BO KEY WM - P121022

Sélecteur à clé d'extérieur avec double contact.



### Q.BO KEY WM AV - P121023

Sélecteur à clé anti-vandalisme à structure en métal. Sélecteur à clé d'extérieur antivandalisme avec double contact. Boîtier métallique.

## ACCESSOIRES



### DESME A15 - P111526

Paire de cellules photo-électriques à alignement automatique (à système d'auto-alignement intégré). Portée 30 m. Alimentation 24 V Vca/Vcc. Paire de cellules photo-électriques à alignement automatique (à système d'auto-alignement intégré). Portée 30 m. Alimentation 24 Vca/Vcc.



### PHP - P903018

Paire de colonnettes en aluminium pour photocellules de la série THEA/DESME. Hauteur 522 mm